

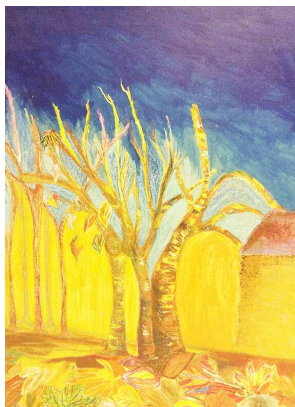


**Jeanne Garnier**  
*Pôle Suivi de Deuil*

## ***Accompagner le deuil***

Le temps de deuil est un temps très particulier. C'est un cheminement personnel fait de hauts et de bas, qui prend du temps, qui est fatigant.

Le Pôle Suivi de Deuil Jeanne Garnier est à votre disposition pour répondre à vos questions et pour vous proposer différentes rencontres. Vous pouvez nous solliciter maintenant ou plus tard, lorsque vous en ressentirez le besoin...



**Pôle Suivi de Deuil Jeanne Garnier**

**01.43.92.22.04**

106 Avenue Emile Zola, 75015 Paris  
Courriel : [suividedeuil@adc.asso.fr](mailto:suividedeuil@adc.asso.fr)

## Qu'est-ce que le Pôle Suivi de Deuil

### Jeanne Garnier ?

A l'origine... des deuils. Ceux de Madame Jeanne Garnier et des dames qui ont initié avec elle l'œuvre de soin et d'accompagnement qui se poursuit aujourd'hui.

Le Pôle Suivi de Deuil est issu de l'expérience de La Maison Médicale Jeanne Garnier, qui accompagne depuis longtemps les personnes endeuillées. Il s'inscrit dans la continuité des missions de celle-ci, pour proposer aujourd'hui un accompagnement diversifié de soutien aux proches, et un espace dédié.

## Ses objectifs

- **Offrir un soutien individuel ou collectif**
- **Mettre en lien des personnes vivant les mêmes difficultés**
- **Informers**
- **Commémorer**

Le Pôle Suivi de Deuil vous propose

### Des entretiens individuels :

Dans le cadre de rencontres avec un(e) bénévole, formé à l'écoute et à l'accompagnement du deuil, et avec qui vous pourrez parler de votre chagrin et de vos difficultés. Vous pourrez avoir un ou plusieurs entretiens si vous en ressentez le besoin.

Ces entretiens sont confidentiels.

### Des groupes de parole :

Nous organisons des groupes de parole de septembre à juin. Chaque groupe, composé de 8 à 10 personnes, est animé par une psychologue. Une fois constitué, le groupe se réunit pour cinq séances d'1h30 chacune.

C'est un lieu de partage, d'échange, d'écoute réciproque, dans le respect de certaines règles : confidentialité, écoute sans jugement, liberté de parler ou de rester silencieux.

### Des cafés-deuil :

Autour d'un café, thé ou jus de fruit, ces rencontres mettent en contact des personnes qui vivent aussi un deuil et souhaitent échanger, évoquer certaines difficultés, se reconnaître dans l'expérience d'autrui...

Ces cafés-deuil permettent de parler ensemble, de sortir de chez soi, d'être soutenu, et de se sentir entouré. Ils ont lieu tous les deux mois et durent 1h30.

**Des réunions d'information ou des conférences** sur le deuil, son déroulement, les droits des personnes en deuil...

Vous pourrez ainsi échanger sur des sujets importants, et/ou difficiles à aborder au cours du deuil.

Vous y serez invité en laissant vos coordonnées au responsable du Pôle afin de recevoir les courriers mails ou postaux.

## **Un prêt de livres sur le deuil :**

En vous adressant au responsable du Pôle, vous pourrez emprunter des livres sur le deuil dans notre bibliothèque. Une sélection d'ouvrages pour les adultes, les adolescents ou les enfants est disponible et amenée à s'enrichir.

## **Une messe des familles :**

En souvenir de ceux qui nous ont quittés, une messe est célébrée plusieurs fois dans l'année. Vous serez invité, quelques mois après le décès, par mail ou par courrier, à ce temps de commémoration. Il est suivi d'un apéritif et, quelles que soient vos convictions, nous serons heureux de vous y accueillir.

*Si vous souhaitez être informé des activités  
du Pôle Suivi de Deuil écrivez-nous à*

**[suividedeuil@adc.asso.fr](mailto:suividedeuil@adc.asso.fr)**

