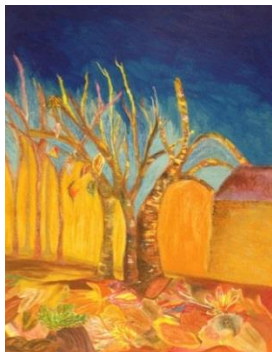


## ***Accompagner le deuil***

Le temps de deuil est un temps très particulier. C'est un cheminement personnel fait de hauts et de bas, qui prend du temps, qui est fatigant.

Le Pôle Suivi de Deuil Jeanne Garnier est à votre disposition pour répondre à vos questions et pour vous proposer différentes rencontres.

Vous pouvez nous solliciter maintenant ou plus tard, lorsque vous en ressentirez le besoin...



**Pôle Suivi de Deuil Jeanne Garnier**

**01 43 92 22 04**

106 Avenue Emile Zola – 75015 Paris

Courriel : [suividedeuil@adc.asso.fr](mailto:suividedeuil@adc.asso.fr)

## Qu'est-ce que le Pôle Suivi de Deuil Jeanne Garnier ?

Le Pôle Suivi de Deuil est issu de l'expérience d'accompagnement de la Maison Médicale Jeanne Garnier.

Dans la continuité de leur mission de soutien auprès des personnes malades, les bénévoles d'AIM proposent un accompagnement et une écoute aux proches qui vivent un deuil.

## Ses objectifs

- **Offrir un soutien individuel ou collectif**
- **Mettre en lien des personnes vivant les mêmes difficultés**
- **Commémorer**

Le Pôle Suivi de Deuil vous propose :

## Des entretiens individuels

Ils se font dans le cadre de rencontres avec un(e) bénévole, formé à l'écoute et à l'accompagnement du deuil, et avec qui vous pourrez parler de votre chagrin et de vos difficultés.

Vous pourrez avoir un ou plusieurs entretiens si vous en ressentez le besoin.

Ces entretiens sont confidentiels.

## **Des cafés-deuil**

Autour d'un café, thé ou jus de fruit, ces rencontres mettent en contact des personnes qui vivent aussi un deuil et souhaitent échanger, évoquer certaines difficultés, se reconnaître dans l'expérience d'autrui.

Ces cafés-deuil vous permettent de parler ensemble, de sortir de chez vous, d'être soutenus et de vous sentir entourés. Ils ont lieu tous les deux mois et durent 1h30.

## **Un prêt de livres sur le deuil :**

En vous adressant aux bénévoles du Pôle, vous pourrez emprunter des livres sur le deuil dans notre bibliothèque. Une sélection d'ouvrages pour les adultes, les adolescents ou les enfants est disponible.

## **Une messe des familles :**

En souvenir de ceux qui nous ont quittés, une messe est célébrée dans la chapelle de la maison. Vous serez invité quelques mois après le décès, par mail ou par courrier, à ce temps de commémoration qui est suivi d'un apéritif. Et, quelles que soient vos convictions, nous serons heureux de vous y accueillir.

**Si vous souhaitez être informés  
des propositions du Pôle Suivi  
de Deuil, écrivez-nous à  
[suividedeuil@adc.asso.fr](mailto:suividedeuil@adc.asso.fr)**

